

LOO KESKKOOL

**GÜMNAASIUMI KOOLIEKSAM
INIMESEÕPETUS**

8. JUUNI 2010

ÕPILASE NIMI _____

EKSAMITÖÖ PUNKTISUMMA _____

EKSAMITÖÖ HINNE _____

Loo 2010

1. Võrrelge kaht perekonna tüüpi, tuues välja nende plussid ja miinused.

3 punkti

Perekonna tüüp	Pluss	Miinus

2. Nimetage kaasaja perekonna ülesanded.

4,5 punkti

Tooge näide, kuidas on ühiskond võtnud enda kanda perekonna ülesandeid.

- 1)
- 2)
- 3)
- 4)
- 5)
- 6)
- 7)

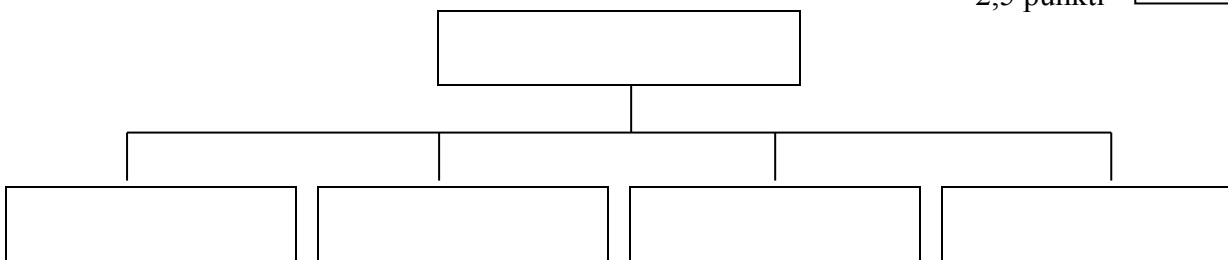
Näide:

.....

.....

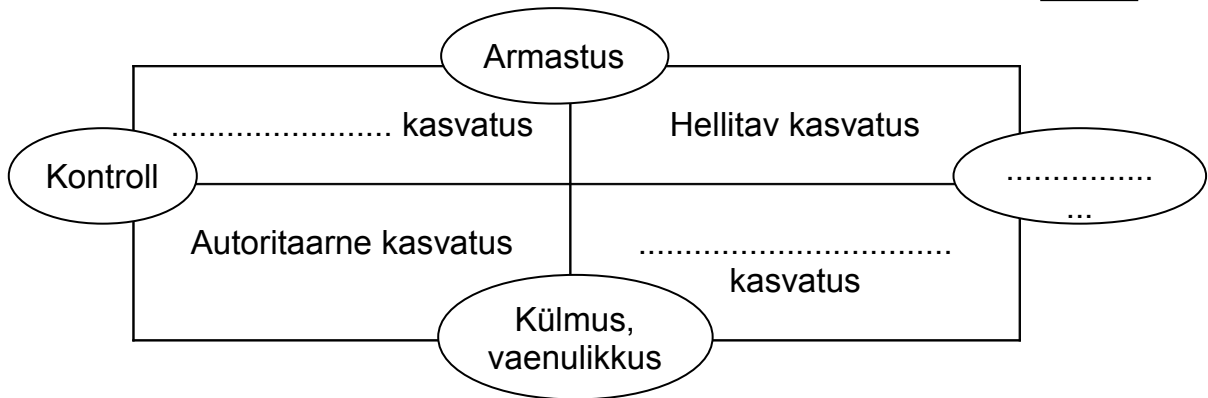
3. Täiendage E. Centerwalli seksuaalsuse nelja dimensiooni skeemi.

2,5 punkti



4. Täiendage ja selgitage joonise abil üht kasvatustüüpi.

2 punkti



5. Millest sõltub nauditav ja turvaline seksuaalvahekord? Nimetage kaks mõjutajat.

2 punkti

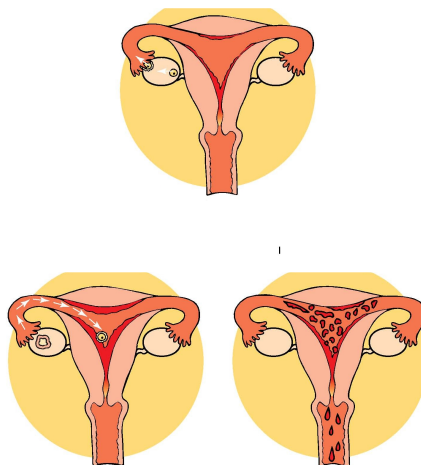
99 vallalise, keskmiselt 19-aastase USA noore hulgas läbi viidud uurimuse kohaselt tähendab intiimne suhe noormeeste jaoks igasugust seksuaalset tegevust, eriti seksuaalvahekorda. Neidude jaoks on intiimsuhtega tegemist siis, kui seksuaalne tegevus on seotud partneriga, kellega on tugev emotsionaalne side.

Allikas: Knox, Schacht, 2005

- 1)
- 2)

6. Täiendage jooniseid mõistetega: emakas, limakest, menstruatsioon, munajuha, munarakk, munasari, ovulatsioon, tupp. Märkige esimesele joonisele viljastumise koht ja seemnerakk.

5 punkti



7. Täitke lüngad.

6,5 punkti

Abielu sõlmitakse ja vahel. Õigusliku tähendusega on ainult abielu, mille sõlmimisel on koostatud abielu..... Abielu sõlmitakse mitte varem kui kuu ja mitte hiljem kui kuu möödumisel abiellujate poolt perekonnaseisuasutusele avalduse esitamisest.

Abikaasade varalised õigused määratakse kindlaksja - , kui see on sõlmitud. Abieluvaralepingu võib sõlmida abiellumist või abielu Poolte kokkuleppel võib abieluvaralepingut või abieluvaralepingu. Abieluvaraleping tõestatakse

Vanemal on õigus ja kohustus last ja tema eest Vanem on kohustatud oma lapseja Vanem on lapse esindaja.

Isikunimi on isiku nimi, mis kantakse seadusega sätestatud juhtudel rahvastikuregistrisse. Isikunimi koosneb ja

Perekonnanimi võib koosneda andmisel või seotud kahest nimest.

Eesnimi võib koosneda andmisel mitte rohkem kui kirjutatud nimest või sidekriipsuga seotud nimest.

8. Selgitage mõisted.

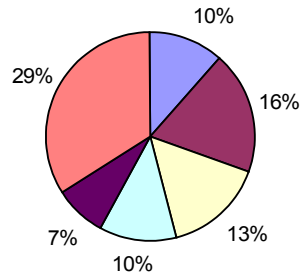
3 punkti

Mõiste	Selgitus
Adopteerimine	
Kihlusaeg	
Migratsioon	

9. Analüüsi diagrammil kujutatud internetikasutajate ja mittekasutajate osakaalu kogu elanikkonnas 2008.a. Nimetage kaks olukorda, kuidas diagrammil avaldatud andmed võivad mõjutada kasvatust perekonnas.

2 punkti

Aktiivne, mitmekülgne internetikasutaja	10%
Praktiline tööalane kasutaja	16%
Meelelahutusekeskne aktiivne kasutaja	13%
Sõprade suhtlemise keskne vähekasutaja	10%
Vähekasutaja	7%
Mittekasutaja	29%



.....

.....

.....

.....

10. Kirjutage kutse ühele peretähtpäevale.

4 punkti