

Eneseavamine inimestevahelistes suhetes

Suhtlemisvajadus
Enesetunnetus
Üksteise tundmine



Johari aken



ENDALE

tuntud

tundmatu

TEISTELE

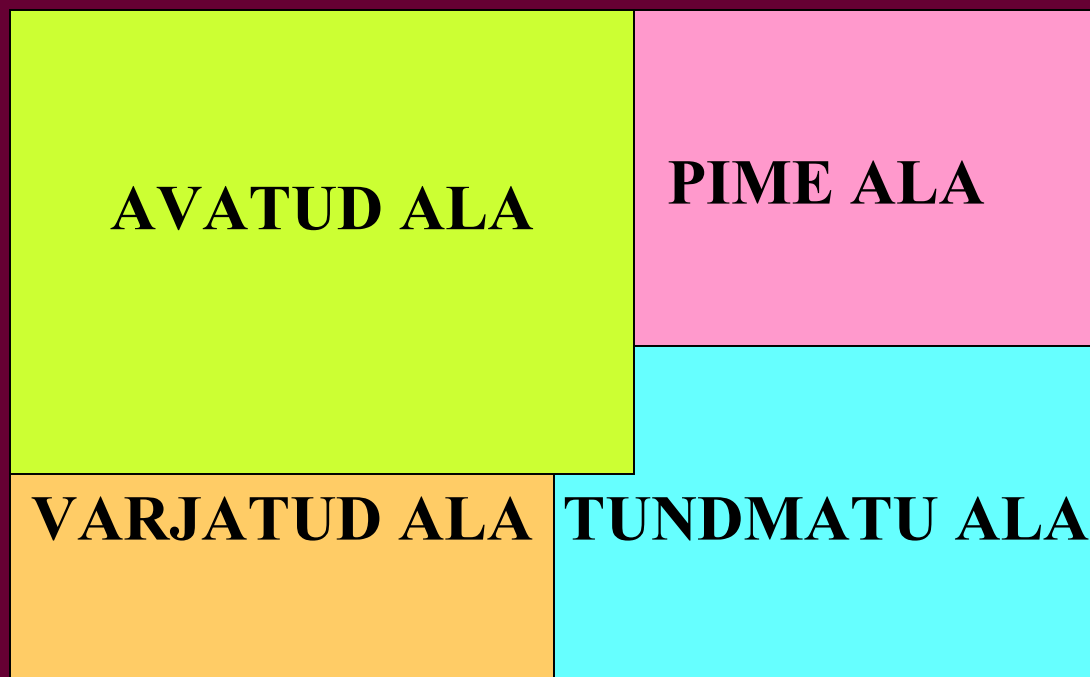
tuntud

tundmatu

AVATUD ALA	PIME ALA
VARJATUD ALA	TUNDMATU ALA



Suur avatud ala



Palju kogemusi ja avatud inimene



Suur varjatud ala

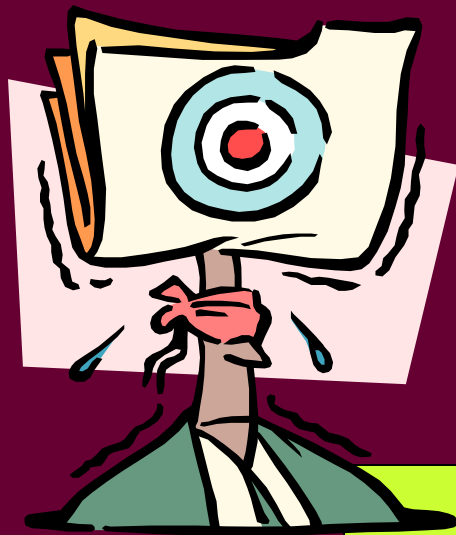
**AVATUD
ALA**

**PIME
ALA**

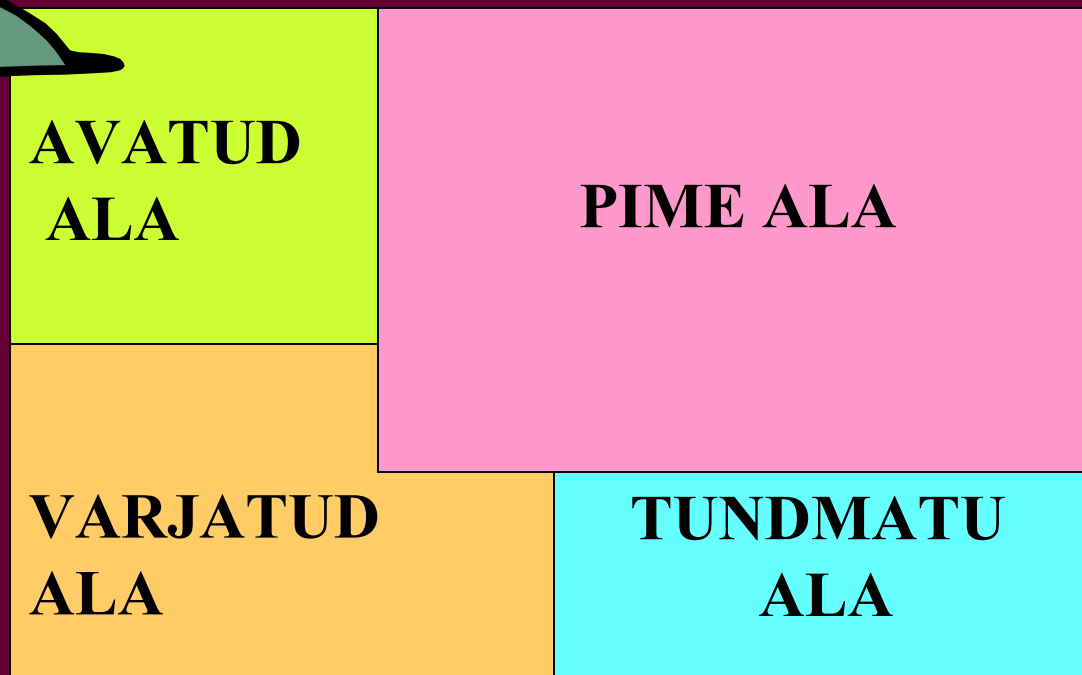
VARJATUD ALA

**TUNDMATU
ALA**

Kinnine inimene, hoidub teistele ennast avama

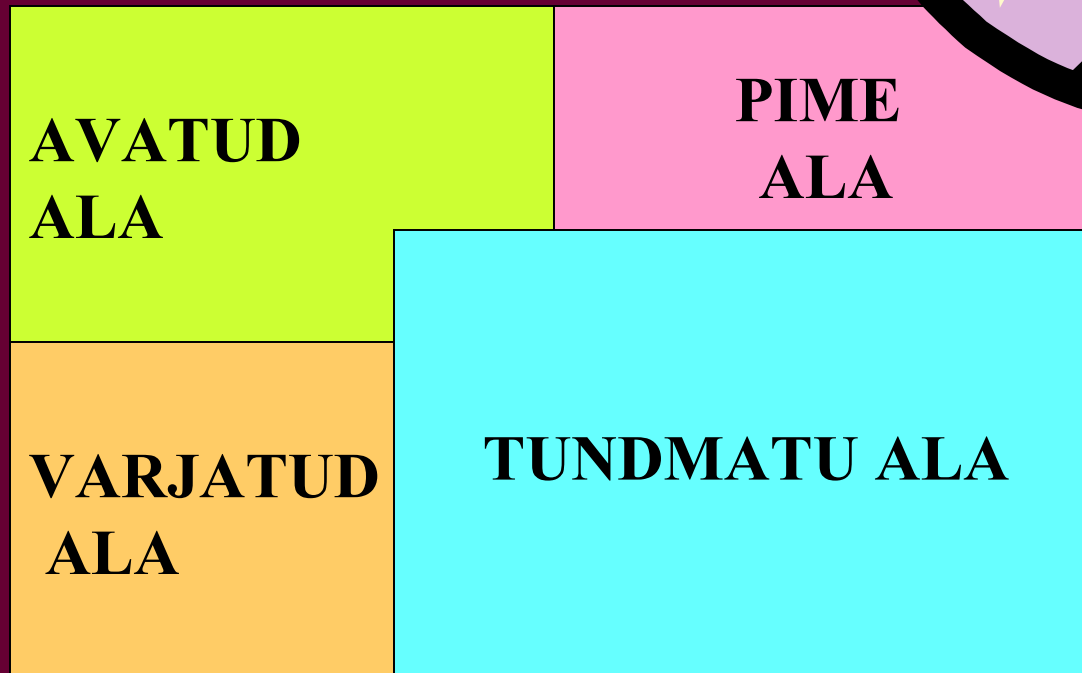
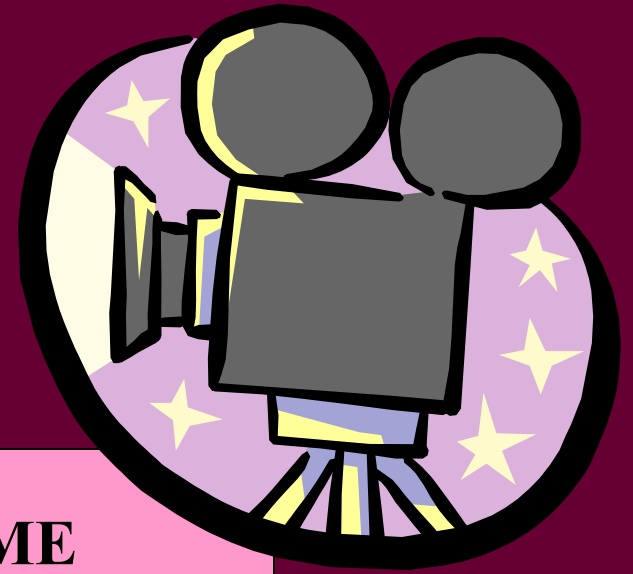


Suur pime ala



Ei taha tunnistada enda tugevusi ja nõrkusi

Suur tundmatu ala



Väga vähe kogemusi ja eluvõõras